

## 1. تقييم حالة المريض

التقييم عبر الهاتف اضغط هنا لرؤية الأسئلة



لا يوجد دليل علمي

مُقترح

مُقترح بقوة

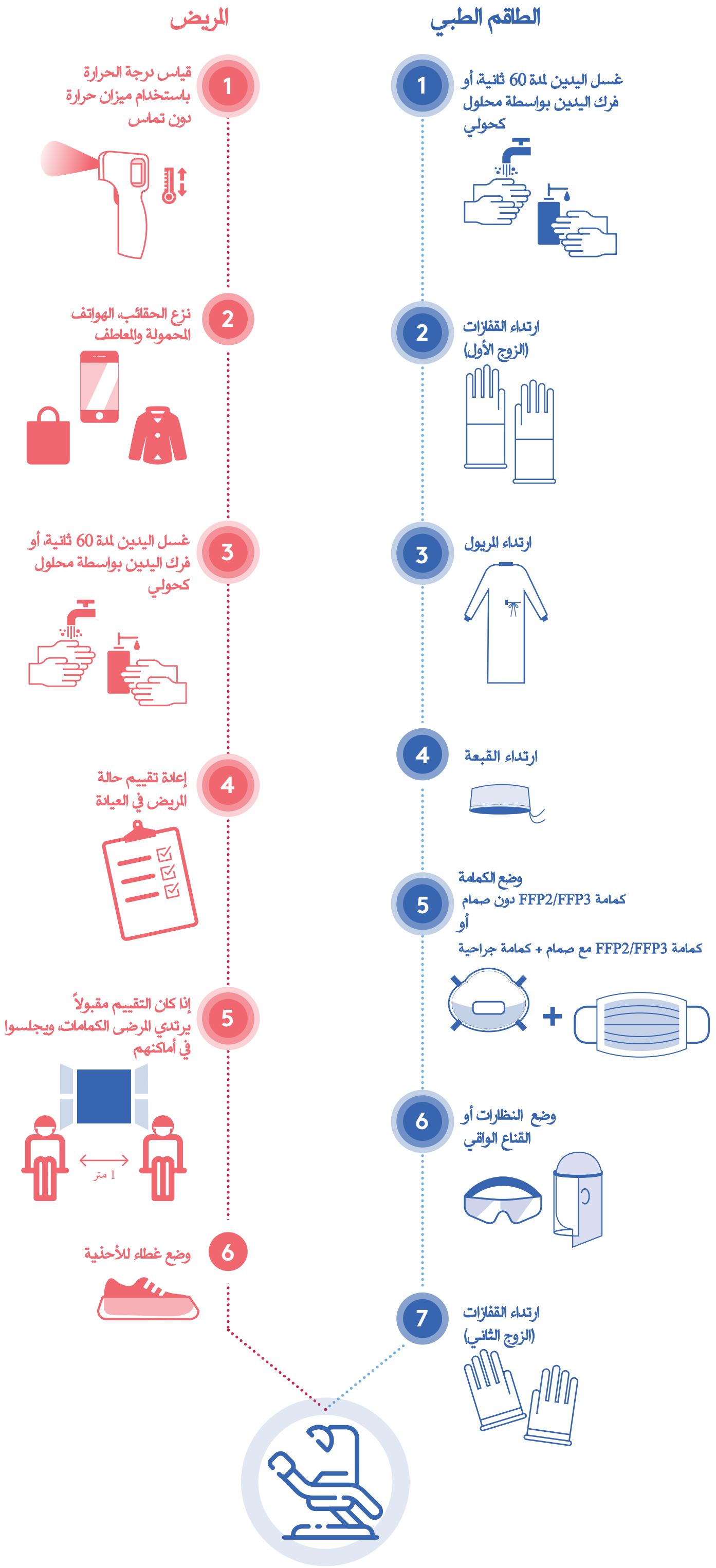
⚠ لا يُعد هذا المستند دليلاً إرشادياً بل اقتراحاً مبنياً على الأدبيات الطبية المحدودة والملاحظات من قبل الأطباء.

يُرجى اتباع المتطلبات القانونية في بلدك والموضوعة من قبل الحكومة والمؤسسات المعنية. لا يجب على المقترحات المقدمة في هذا المستند أن تتعارض بأي شكل مع التوصيات المقدمة من قبل سلطات الرعاية الصحية المحلية والدولية.

تُبنى الدلائل الحالية للتدبير السني خلال وباء SARS-CoV-2 على الملاحظة وبشكل تداخلات استباقية، لتشكيل قاعدة توصيات مستندة على الدليل، والتي تعد مفقودة حالياً.

تُقدم هذه الرسوم البيانية مقتطفاً ومعلوماتاً أولية قد تتغير وتتطور مع مرور الوقت بسبب زيادة المعرفة والدلائل المقدمة من الدراسات المستقبلية، والتغيرات في الوباء. يمكن توجيه التعليقات إلى لجنة المشاريع الأوروبية في الاتحاد الأوروبي لعلم النسيج حول السنية، حيث قد يتم اعتبارها للتحديثات المستقبلية.

## 2. وصول المريض إلى العيادة السنية قُبيل إجراء المعالجة



● لا يوجد دليل علمي

● مقترح

● مقترح بقوة

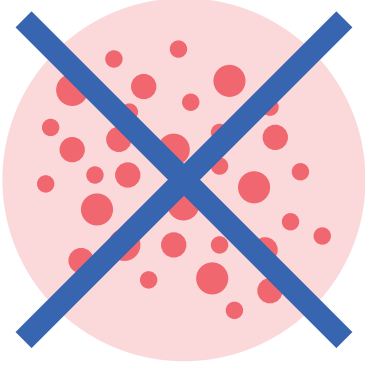
⚠ لا يُعد هذا المستند دليلاً إرشادياً بل اقتراحاً مبيناً على الأدبيات الطبية المحدودة والملاحظات من قبل الأطباء.

يُرجى اتباع المتطلبات القانونية في بلدك والموضوعة من قبل الحكومة والمؤسسات المعنية. لا يجب على المقترحات المقدمة في هذا المستند أن تتعارض بأي شكل مع التوصيات المقدمة من قبل سلطات الرعاية الصحية المحلية والدولية.

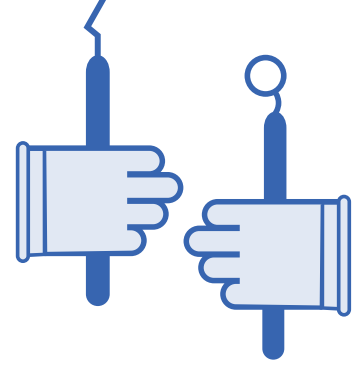
تُبنى الدلائل الحالية للتدبير السني خلال وباء SARS-CoV-2 على الملاحظة وبشكل تداخلات استباقية، لتشكيل قاعدة توصيات مستندة على الدليل، والتي تعد مفقودة حالياً.

تُقدم هذه الرسوم البيانية مقتطفاً ومعلوماتاً أولية قد تتغير وتتطور مع مرور الوقت بسبب زيادة المعرفة والدلائل المقدمة من الدراسات المستقبلية، والتغيرات في الوباء. يمكن توجيه التعليقات إلى لجنة المشاريع الأوروبية في الاتحاد الأوروبي لعلم النسج حول السنية، حيث قد يتم اعتبارهااها للتحديثات المستقبلية.

### 3. معالجة المريض



تجنّب إنتاج الإرذاذ  
قدر الإمكان



1

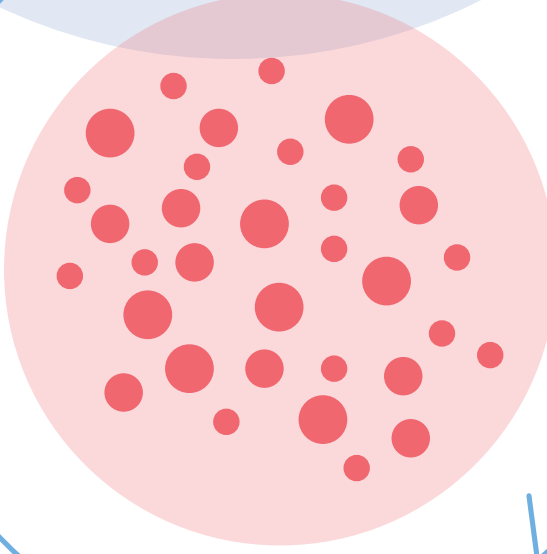


حاول على الأقل  
أن تقلل من  
إنتاج الإرذاذ إذا  
كان محتوماً

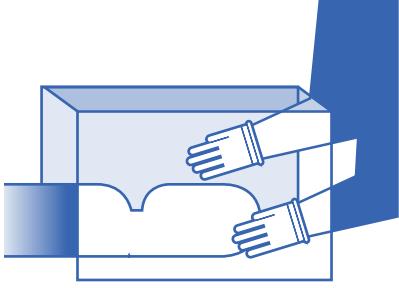


استخدم ماصة  
عالية الاستطاعة

2

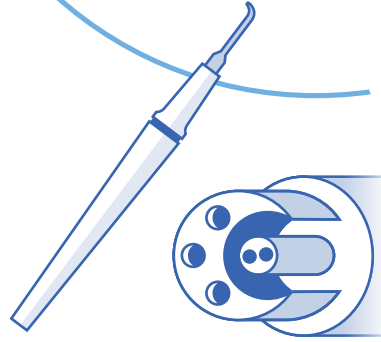


4



استخدم حواجز  
للمرضى في حال  
توافرها

3



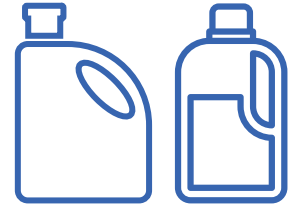
استخدم بخاخات مزيلة  
للإنتان في حال توفرها

5



افتح النوافذ للتهوية

6



تطهير البيئة عن طريق  
هيبوكلوريد الصوديوم أو الماء  
الأكسجيني أو الكحول

● لا يوجد دليل علمي

● مُقترح

● مُقترح بقوة

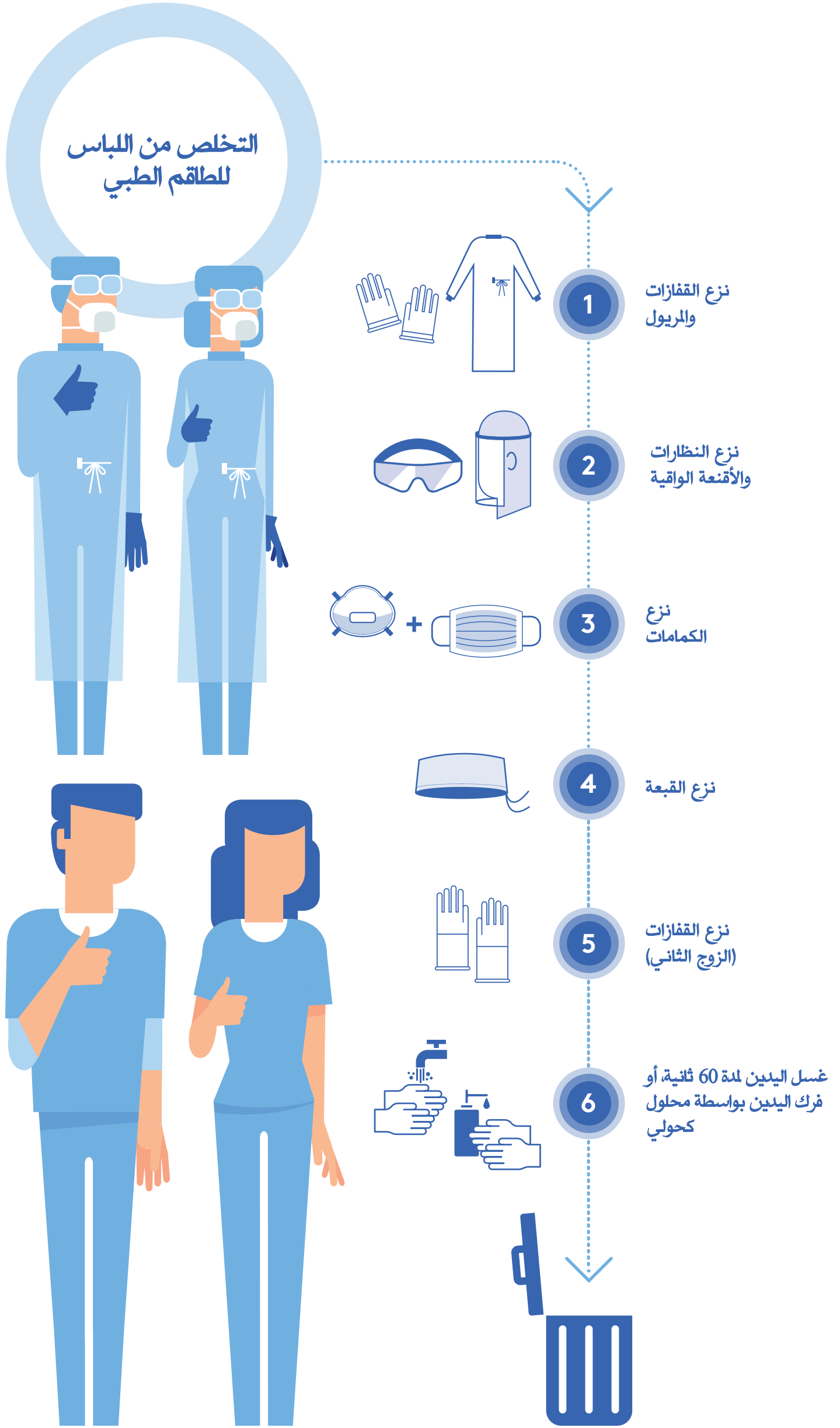
⚠ لا يُعد هذا المستند دليلاً إرشادياً بل اقتراحاً مبيناً على الأدبيات الطبية المحدودة والملاحظات من قبل الأطباء.

يُرجى اتباع المتطلبات القانونية في بلدك والموضوعة من قبل الحكومة والمؤسسات المعنية. لا يجب على المقترحات المقدمة في هذا المستند أن تتعارض بأي شكل مع التوصيات المقدمة من قبل سلطات الرعاية الصحية المحلية والدولية.

تُبنى الدلائل الحالية للتدبير السني خلال وباء SARS-CoV-2 على الملاحظة وبشكل تداخلات استباقية، لتشكيل قاعدة توصيات مستندة على الدليل، والتي تعد مفقودة حالياً.

تُقدم هذه الرسوم البيانية مقتطفاً ومعلوماتاً أولية قد تتغير وتتطور مع مرور الوقت بسبب زيادة المعرفة والدلائل المقدمة من الدراسات المستقبلية، والتغيرات في الوباء. يمكن توجيه التعليقات إلى لجنة المشاريع الأوروبية في الاتحاد الأوروبي لعلم النسيج حول السنية، حيث قد يتم اعتبارهاا للتحديثات المستقبلية.

## 4. انتهاء المعالجة



● ● لا يوجد دليل علمي

● ● مُقترح

● ● مُقترح بقوة

⚠ لا يُعد هذا المستند دليلاً إرشادياً بل اقتراحاً مبنياً على الأدبيات الطبية المحدودة والملاحظات من قبل الأطباء.

يُرجى اتباع المتطلبات القانونية في بلدك والموضوعة من قبل الحكومة والمؤسسات المعنية. لا يجب على المقترحات المقدمة في هذا المستند أن تتعارض بأي شكل مع التوصيات المقدمة من قبل سلطات الرعاية الصحية المحلية والدولية.

تُبنى الدلائل الحالية للتدبير السني خلال وباء SARS-CoV-2 على الملاحظة وبشكل تداخلات استباقية، لتشكيل قاعدة توصيات مستندة على الدليل، والتي تعد مفقودة حالياً.

تُقدم هذه الرسوم البيانية مقتطفاً ومعلوماتاً أولية قد تتغير وتتطور مع مرور الوقت بسبب زيادة المعرفة والدلائل المقدمة من الدراسات المستقبلية، والتغيرات في الوباء. يمكن توجيه التعليقات إلى لجنة المشاريع الأوروبية في الاتحاد الأوروبي لعلم النسيج حول السنية، حيث قد يتم اعتبارها للتحديثات المستقبلية.

## استبيان تقييم حالة المرضى عبر الهاتف

1. هل تعاني، على حدّ علمك، من مرض كوفيد-19؟
2. هل سبق وأن تعرضت لفيروس SARS-CoV-2؟  
إن سبق وتعرضت له، هل تم إعلان شفائك سريراً من كوفيد-19 أو كانت نتيجة الاختبار سلبية عن طريق مسحة فموية بلعومية؟
3. هل تعاني من أي من الأعراض التالية:  
حمّى، سعال، صعوبة في التنفس، التهاب اللتحممة، إسهال، رشح، ضعف في الشم أو الذوق؟
4. هل عانيت من أي من الأعراض التالية خلال الشهر السابق:  
حمّى، سعال، صعوبة في التنفس، التهاب اللتحممة، إسهال، رشح، ضعف في الشم أو الذوق؟
5. هل قمت بأي احتكاك مع مرضى مصابين بـ SARS-CoV-2 خلال آخر شهر؟
6. هل قمت بأي احتكاك مع أشخاص موضوعين في الحجر الصحي، سواءً الحجر الذاتي أو المنظم من قبل السلطات الصحية، خلال آخر شهر؟
7. هل قمت بأي احتكاك مع أشخاص قادمين من مناطق موبوءة بشدة خلال آخر شهر؟
8. هل تعمل في مجال الرعاية الصحية؟ إذا أجبت بنعم، ما هي وظيفتك؟

[العودة إلى الرسم البياني](#) →

لا يوجد دليل علمي

مُتَّحَرَج

مُتَّحَرَج بِقُوَّة

⚠ لا يُعد هذا المستند دليلاً إرشادياً بل اقتراحاً مبنياً على الأدبيات الطبية المحدودة والملاحظات من قبل الأطباء.

يُرجى اتباع المتطلبات القانونية في بلدك والموضوعة من قبل الحكومة والمؤسسات المعنية. لا يجب على المقترحات المقدمة في هذا المستند أن تتعارض بأي شكل مع التوصيات المقدمة من قبل سلطات الرعاية الصحية المحلية والدولية.

تُبنى الدلائل الحالية للتدبير السني خلال وباء SARS-CoV-2 على الملاحظة وبشكل تداخلات استباقية، لتشكيل قاعدة توصيات مستندة على الدليل، والتي تعد مفقودة حالياً.

تُقدم هذه الرسوم البيانية مقتطفاً ومعلوماتاً أوليةً قد تتغير وتتطور مع مرور الوقت بسبب زيادة المعرفة والدلائل المقدمة من الدراسات المستقبلية، والتغيرات في الوباء. يمكن توجيه التعليقات إلى لجنة المشاريع الأوروبية في الاتحاد الأوروبي لعلم النسج حول السنية، حيث قد يتم اعتبارهاا للتحديثات المستقبلية.